

# A Architectura Portugueza





REVISTA MENSAL

DA

## ARTE ARCHITECTURAL

ANTIGA E MODERNA

Collaborada por architectos e escriptores d'arte portuguezes

	ANNO II — N.º 5	MAIO — 1909	
<b>SUMMARIO</b>			
PANTHÉON DOS BEMFEITORES DA SANTA CASA DA MISERICORDIA DE LISBOA PELO ARCHITECTO, ADÃES BERMUDES.— <i>Abel Botelho.</i>			
ALPENDRES.— <i>Gabriel Pereira.</i>			
PREMIO VAEMÔR.— <i>Redacção.</i>			
PROJECTO DO PANTHÉON DOS BEMFEITORES DA SANTA CASA DA MISERICORDIA DE LISBOA.—Architecto, <i>Adães Bermudes.</i>			
INTERCALARES IX E X, DO PROJECTO.			
<b>ASSIGNATURA</b> PAGAMENTO ADIANTADO			
	Trimestre . . . . . 900	<i>Para os países da União Postal</i>	
	Semestre . . . . . 1800	Anno . . . . . 4500	
	Anno . . . . . 3600	Annucios pela tabella, conforme o espaço.	
	Avulso . . . . . 400		

REDACÇÃO E ADMINISTRAÇÃO — RUA MARIA ANDRADE, 10, 2.º — LISBOA

Composto e impresso no  
CENTRO TYPOGRAPHICO COLONIAL  
Largo da Abegoaria, 27 e 28  
1909



PANTHÉON DOS BEMFEITORES DA SANTA CASA DA MISERICORDIA DE LISBOA

No Cemiterio Oriental

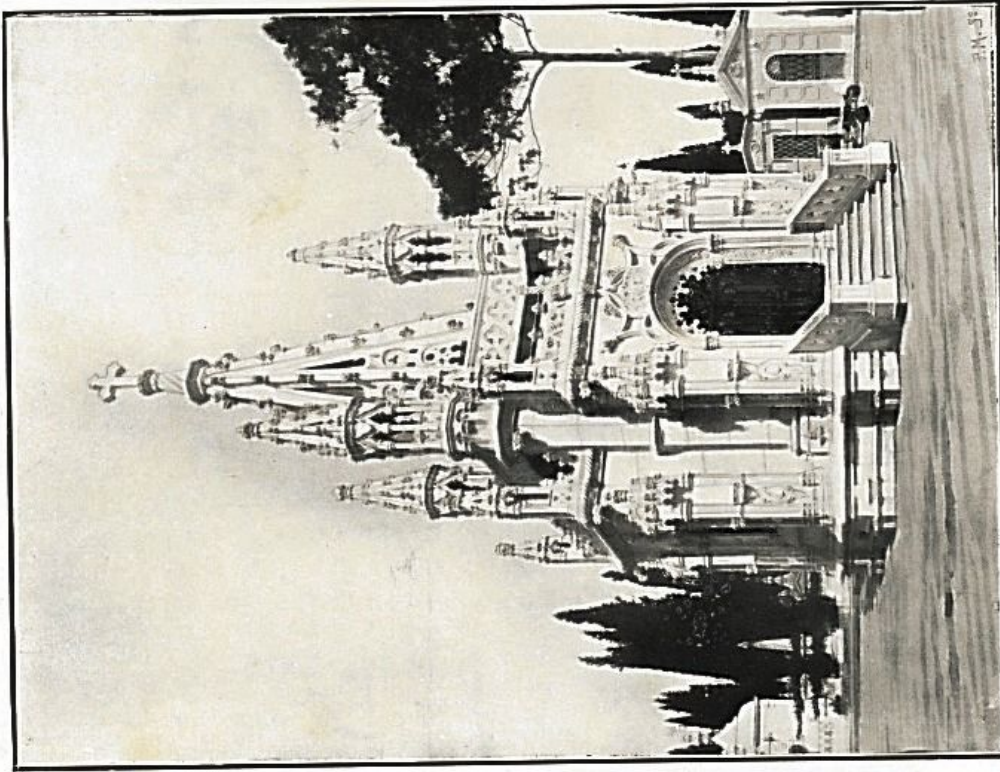


FACHADA PRINCIPAL



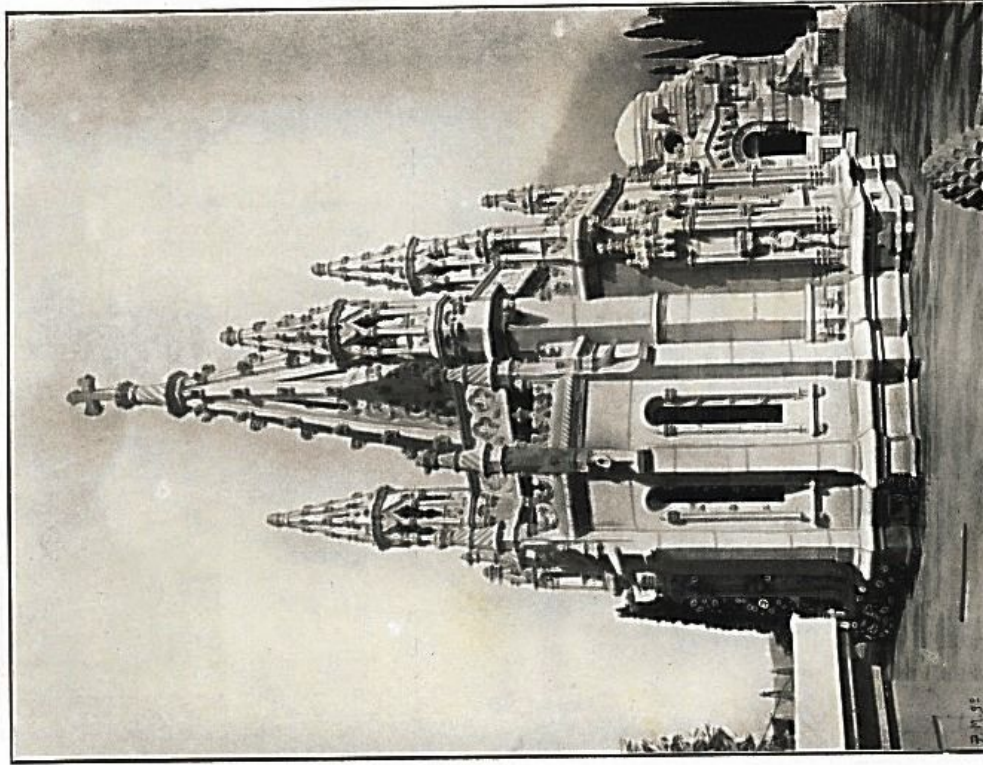
PANTHÉON DOS BEMFEITORES DA SANTA CASA DA MISERICORDIA DE LISBOA

No Cemiterio Oriental



ÂNGULO SUL

ARCHITECTO: ADÃES BERNARDES



FACHADA POSTERIOR

ANNO II — N.º 5