

99 Montados e Campos Abertos do Alentejo Central

- Limite da Unidade de Paisagem 99
- Limites das outras Unidades de Paisagem
- Limites de Concelhos
- Principais Aglomerados Urbanos
- Sedes de Freguesia
- Estradas
- Linhas de Caminho de Ferro
- Albufeiras
- Linhas de Água

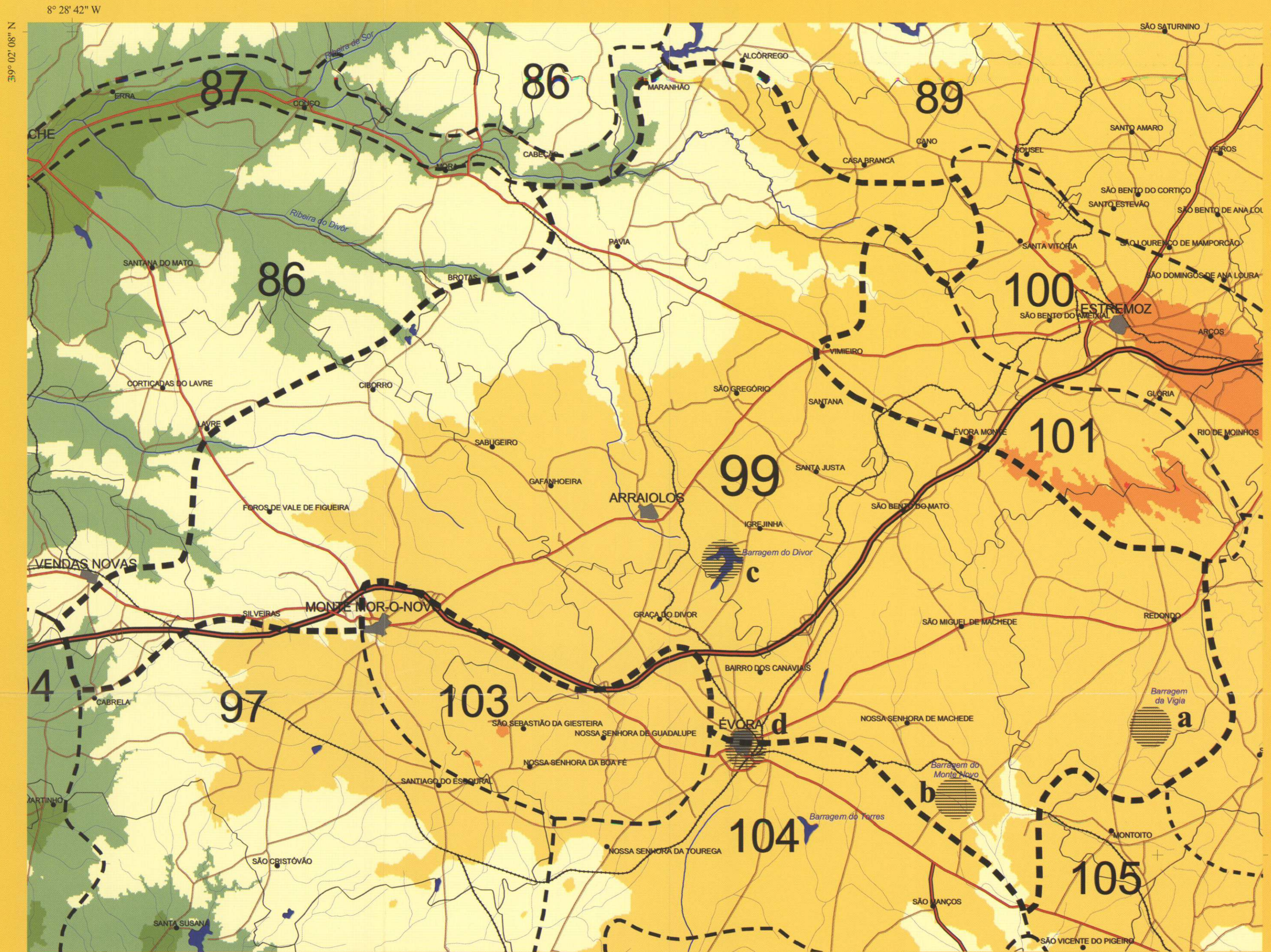
Hipsometria

- 0-50
- 50-100
- 100-200
- 200-400
- 400-600m

Elementos Singulares

- a Albufeira da Vigia
- b Albufeira do Monte Novo
- c Albufeira do Divor
- d Évora

Projeção Gauss  
Elipsóide Internacional  
Datum Lisboa



Coordenadas Militares  
Série M888 1:250000

7° 33' 32" W

38° 29' 40" N